

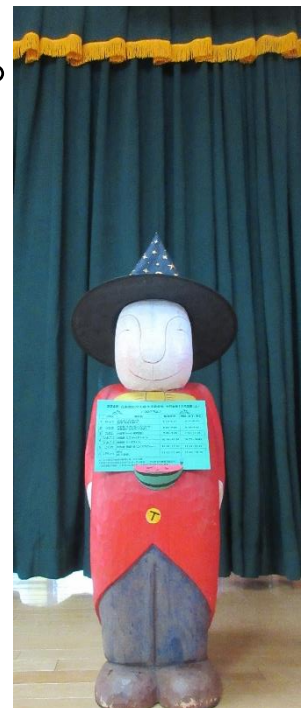
🍊 11月の園便り 🌸

令和6年11月
園長 山下 優美

保護者の皆様へ

11月2日は生活発表会です。楽器遊び、手遊び、ごっこ遊びなど園生活で日常的に取り入れていることを発表します。発表会では「友達と一緒に取り組み喜びや達成感・満足感を味わう」「のびのびと表現することを楽しむ」をねらいにしています。緊張しながらも楽しんで発表する姿をご覧ください。

今月は、個人懇談を予定しています。日程など担任よりご案内を差し上げていますが、今回は時間に限りがあります。園では随時ご相談を受け付けていますので、お気軽に声をかけて下さい。





11月の予定

2日 (土) 生活発表会

8日 (金) 観劇会

11日 (月) ~15日 (金) 乳児個人懇談

12日 (火) 子育て支援「ぽかぽか」1回目

18日 (月) ~22日 (金) 幼児個人懇談

20日 (水) 誕生会

26日 (火) 子育て支援「ぽかぽか」2回目

7日 (木) かえで組 体育教室

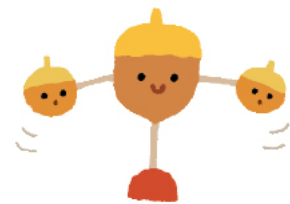
14日 (木)

21日 (木) } いちよう組 体育教室

28日 (木)



おねがい



土曜日登園の連絡について

土曜日の保育を利用する方は、前日金曜日の朝までにコドモンでご連絡下さい。給食準備の関係もありますので、ご協力お願いします。

お知らせ



観劇会

今年も「めがねおじさん」が来てくれます。影絵劇やガラクタ人形劇等を見せてくれる予定です。当日は8時頃に来て準備をするため、保護者用駐車場が一部使用出来なくなりますのでご了承ください。

※観劇会には、くるみ組、ぽぷら組、幼児組が参加します。

小学生とのふれあい

この秋以降、いちよう組は、平岡公園小学校の5年生との交流、2年生の音楽発表会見学、校舎内見学等を予定しています。このような経験が、入学への安心感や期待へと繋がって欲しいと思っています。詳細はコドモン等でお伝えします。



実習生について

11月5日(火)～15日(金)に、札幌大谷大学短期大学部から保育実習生が来ます。各クラスに順番に入りますのでよろしくお願いいたします。

 10月の苦情は、0件でした。